

Mobile Zählerauslesung mit Auslesegerät und -kopf



ESL-EVU®

Mit dem Modul „ZMA“ werden alle Arbeitsabläufe der Zählerablesung unterstützt und einwandfreie Verbrauchsdaten an das Abrechnungssystem übergeben. Mit Hand-held-Geräten (Pocket oder Tablet PC, Smartphone usw.) werden die Zähler über einen Funkauslesekopf automatisch ausgelesen. Dadurch reduziert sich die Fehlerrate und Sie erreichen eine kostengünstige Erfassung von Verbrauchsdaten. Der direkte und schnelle Datenfluss vom Zähler über das Gerät des Ablesers an das Abrechnungssystem erlaubt Ihnen eine schnellere Rechnungsstellung, was den Mittelzufluss für Ihr Unternehmen optimiert.

Durchgehender Datenfluss

ZMA verwaltet automatisch den gesamten Datenfluss vom Abrechnungssystem zum Zähler und zurück. Ihr Abrechnungssystem als Taktgeber generiert die Ableseaufträge und übergibt sie an das ZMA-Modul von ESL-EVU. ZMA unterstützt Sie unter anderem bei der Routenzuteilung, Fortschrittskontrolle und Nachbearbeitung der Daten. Umfangreiche Auswertungen können exportiert und beliebig ergänzt werden.

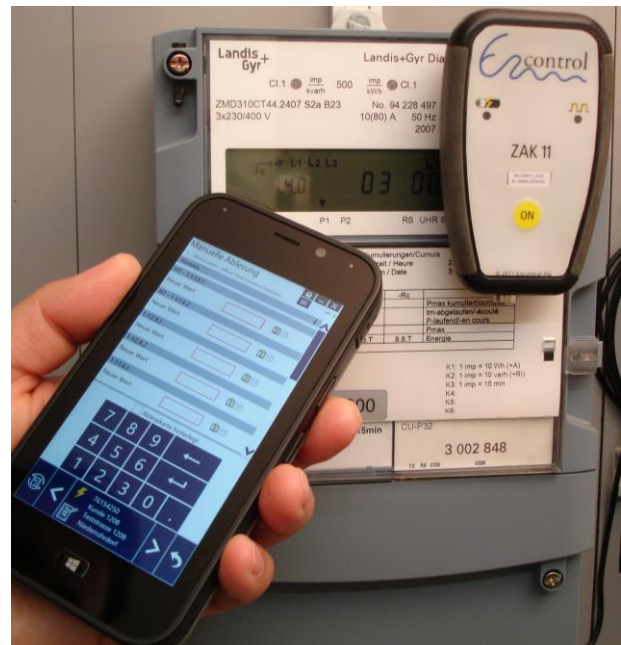
Modernes Auslesegerät

Ein Auslesegerät mit 5-8-Zoll-Bildschirm empfängt die Daten automatisch vom Auslesekopf. Bei mechanischen Zählern oder Wasserzählern tippen Sie mit dem Finger den Zählerstand ein. Der grosse Bildschirm sorgt für eine gute Lesbarkeit und verhindert Fehleingaben. Das normale Windows-Betriebssystem garantiert eine Weiterentwicklung über eine lange Zeit. Sie können mit dem Gerät auch andere Anwendungen und Dokumente mitnehmen.

Die automatische, im Hintergrund ablaufende Archivierung der Daten auf eine Speicherkarte trägt zur Sicherheit des Ableseprozesses bei.

Auslesekopf ZAK 11

Die elektronischen Zähler (Mengen, Leistung, Blindleistung) werden mit dem kabellosen Auslesekopf (ZAK 11) über das Auslesegerät abgelesen. Das Auslesegerät und der Auslesekopf bieten bestmögliche Bewegungsfreiheit bei der täglichen Arbeit, ob in einem Mehrfamilienhaus, einer Trafostation oder einer Ausseninstallation. Ebenfalls steht eine CS-Schnittstelle für die Aussenablesung zur Verfügung. Über die integrierte Akku-Zustandsanzeige hat der Ableser jederzeit Klarheit über den aktuellen Ladezustand, sei es bei der Arbeit oder wenn der Auslesekopf geladen wird. Auch die Übertragung der Zählerdaten wird angezeigt.



Mobile Zählerauslesung mit Auslesegerät und -kopf



ESL-EVU®

Leistungsbeschreibung	Eigenschaften
EDM - ZMA	
Kommunikation mit Zähler via optischem Auslesekopf und Bluetooth-Verbindung	✓
Schnittstelle zu Abrechnungssystemen	✓
Erstellen und Verwalten von Ableserouten	✓
Zuordnung der Routen zu verschiedenen Handheld-Terminals	✓
Filtern und Sortieren der Routen nach unterschiedlichen Kriterien	✓
Diverse Auswertungen und Listen (Export Excel, PDF)	✓
Anzeige der früher abgelesenen Wert und Plausibilitätsüberprüfung	✓
Auswertung von nicht plausiblen Daten und Ablesungen mit Bemerkungen	✓
Zählerwechsel unterstützt	✓
Aktivierungsfunktion für die Zählerdaten	✓
Unterstützte Zähler und Protokolle	
Alle Zähler mit optischer Schnittstelle nach IEC 62056-21	✓
Lastgänge: Stromzähler von Landis+Gyr und Siemens	✓
Wasserzähler von GWF oder Aquametro	✓
Ausleseprotokoll IEC 60870-5-102	✓
Ausleseprotokoll IEC 62056 (DLMS)	✓
Auslesegerät robuster Tablet-PC	
Betriebssystem: ab Windows 8.x Pro	✓
Display: 5 bis 8 Zoll; Auflösung 1'280x800 Pixel; Seitenverhältnis: 16:9; LED-Hintergrundbeleuchtung	✓
Speicher: 2 GB RAM, 32 GB SSD	✓
Akku: 2-Zellen Lithium-Ionen, bis zu 8 h effektive Betriebszeit	✓
Integrierte Funktechnologie: Bluetooth 4.0, WLAN 802.11n	✓
Schnittstellen: 1x Micro-USB; Micro-SD (SD/SDHC/SDXC)	✓
SIM-Karte	✓
Handschlaufe & Schultergurt bei 8-Zoll-Auslesegerät	✓
Auslesekopf-Gerät	
Robustes, wetterfestes Gerät	✓
Optische Auslesung nach IEC62056-21	✓
Bluetooth-Modul Class 2 (0dBm), Infrarot-Tubus 15mm, Reichweite bis 15m	✓
CS-Schnittstellen zur Auslesung von Elektrizitätszählern, GWFcoder® Wasser- und Gaszähler	✓
Induktive Auslesung über GWFcoder® Schnittstelle	✓
Transparente, protokollunabhängige Kommunikation (IEC62056-21, dlms)	✓
Lithium-Polymer Akku: 750 mAh, bis zu 800 Zähler mit einer Akkuladung auslesbar	✓
Baudraten zählerseitig einstellbar von 300 Baud - 19'200 Baud	✓
Reichweite bis 15m	✓
Masse: 100 x 61 x 17 mm (ohne Tubus), 90 g leicht	✓
optionale Steckanschlüsse: USB A – USB mini Kabel für die Batterieladung, CS Kabel M8 mit Wielandstecker, CS Kabel mit Klinkenstecker	✓

Version 01/August 2016